



ΟΔΗΓΙΕΣ ΠΡΟΣ ΚΑΤΑΝΑΛΩΤΕΣ ΓΙΑ ΑΣΦΑΛΗ ΑΝΕΦΟΔΙΑΣΜΟ

Δήλωση αποποίησης - Disclaimer

Ο Σύνδεσμος Εταιριών Εμπορίας Πετρελαιοειδών πληροφορεί ότι το υλικό αυτό είναι καθαρά πληροφοριακό και ότι δεν φέρει ευθύνη από οποιαδήποτε προβλήματα προκύψουν.

Προσοχή στις πηγές ανάφλεξης!

Κινητά τηλέφωνα

Τα κινητά τηλέφωνα εγκυμονούν πολλούς κινδύνους όταν χρησιμοποιούνται εντός των πρατηρίων καυσίμων. Βάσει νόμου θα πρέπει να βρίσκονται σε απόσταση 5 μέτρων από αντλίες καυσίμου και δεξαμενές.



Η πτώση ενός κινητού τηλεφώνου, καθώς και η ενεργοποίηση ή απενεργοποίησή του μπορεί να προκαλέσουν σπινθήρες, οι οποίοι με την σειρά τους μπορεί να προκαλέσουν την ανάφλεξη των αναθυμιάσεων καυσίμου που δημιουργούνται κατά τον ανεφοδιασμό των οχημάτων.

Η χρήση κινητού τηλεφώνου κατά τον ανεφοδιασμό καυσίμων, μπορεί να προκαλέσει έλλειψη της συγκέντρωσης κατά την παρουσία σας στο πρατήριο. Αυτό μπορεί να έχει ως αποτέλεσμα την πτώση σας ή τον τραυματισμό σας από διερχόμενο όχημα. Αποφύγετε την χρήση κινητού κατά την οδήγηση γιατί προκαλεί την έλλειψη της προσοχής σας.



Κάπνισμα

Για την ασφάλεια σας, οδηγός και επιβάτες των οχημάτων θα πρέπει να σβήνετε τα τσιγάρα προτού εισέλθετε στο χώρο του πρατηρίου καυσίμων.

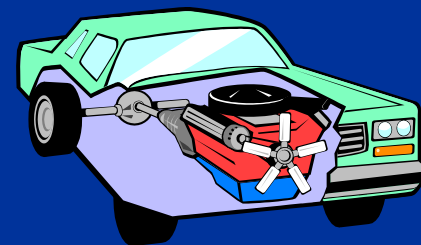


Τροχόσπιτα και μηχανοκίνητες καντίνες

Για την ασφάλεια σας, θα πρέπει να σβήνετε εστίες, και γενικά ηλεκτρικές συσκευές που βρίσκονται μέσα σε τροχόσπιτα, μηχανοκίνητες καντίνες και φορητά ψυγεία κατά την είσοδό σας στο πρατήριο. Μετά την απομάκρυνση από το χώρο του πρατηρίου, αερίστε επαρκώς το χώρο του οχήματος ώστε να απομακρυνθούν τυχόν αναθυμιάσεις καυσίμων προτού ανάψετε ξανά ηλεκτρικές συσκευές.

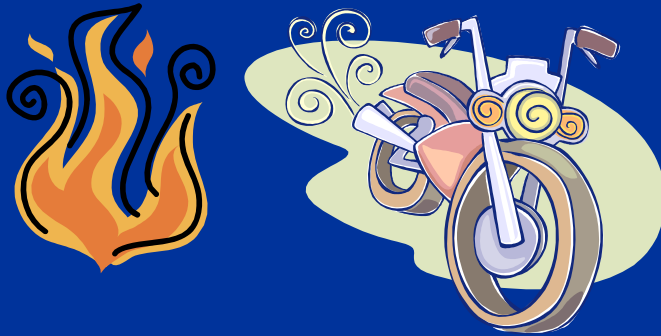
Κινητήρες αυτοκινήτων

Για την ασφάλεια σας, να σβήνετε τον κινητήρα του αυτοκινήτου πριν και κατά τη διάρκεια του ανεφοδιασμού.



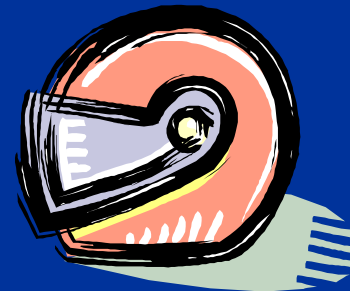
Μοτοσυκλέτες

Πρέπει πάντοτε να κατεβαίνετε από τη μοτοσυκλέτα πριν προχωρήσετε στον ανεφοδιασμό της. Αποφεύγετε έτσι την εισπνοή των αναθυμιάσεων καυσίμου κατά τον ανεφοδιασμό της μοτοσυκλέτας σας ή επαφή σας με καύσιμο σε περίπτωση διαρροής.



Η πτώση καυσίμου στον ζεστό κινητήρα προκαλεί άμεση εξάτμισή του ενώ στην καυτή εξάτμιση μπορεί να προκαλέσει πυρκαγιά, τραυματίζοντας εσάς και τους γύρω σας.

Βγάλτε το κράνος σας πριν εισέλθετε στο κατάστημα ή στο χώρο του πρατηρίου καυσίμων, καθώς έτσι το προσωπικό του πρατηρίου θα σας εξυπηρετήσει με μεγαλύτερη άνεση.



Ασφαλής χειρισμός καυσίμων

Παρακαλούμε δείξτε ιδιαίτερη προσοχή κατά τον χειρισμό ή την αποθήκευση των καυσίμων.

Η επαφή με πετρέλαιο ή άλλα υγρά καύσιμα μπορεί να προκαλέσει έγκαυμα ή ερεθισμό του δέρματος και των ματιών σας, ενώ μπορεί να κάνει λεκέδες ή να ξεβάψει τα υφάσματα.



Σε περίπτωση που χυθεί καύσιμο στα ρούχα σας, βρέξτε τα ρούχα με νερό και βγάλτε τα όσο το δυνατόν συντομότερα. Κρεμάστε το ρούχο ώστε να αεριστεί επαρκώς πριν το πλύνετε.

Εάν χυθεί καύσιμο στο δέρμα σας, πλύνετε με άφθονο νερό και σαπούνι. Εάν εισέλθει καύσιμο στα μάτια σας πλύνετε με άφθονο τρεχούμενο νερό για τουλάχιστον 15 λεπτά. Εάν ο πόνος είναι έντονος, επικοινωνήστε με κάποιον γιατρό.



Η παρατεταμένη έκθεση στις αναθυμιάσεις των καυσίμων μπορεί να επηρεάσει αρνητικά την υγεία σας.



Να τοποθετείτε ετικέτες στα καύσιμα και να τα αποθηκεύετε σε κατάλληλες συσκευασίες / δοχεία σε δροσερούς και καλά αεριζόμενους χώρους, μακριά από τα χέρια των παιδιών.

Είναι παράνομο να χύνετε καύσιμα σε αποχετεύσεις ή υπονόμους, καθώς επηρεάζει αρνητικά το περιβάλλον και εγκυμονεί τον κίνδυνο έκρηξης.



Δοχεία Μεταφοράς Καυσίμων



- Χρησιμοποιήστε μόνο κατάλληλα δοχεία τα οποία έχουν κατάλληλη σήμανση και είναι εγκεκριμένα για μεταφορά εύφλεκτων υγρών. Αυτά είναι διαθέσιμα από καταστήματα με εργαλεία, ναυτιλιακά είδη, είδη αυτοκινήτων ή τα πρατήρια.
- Το καύσιμο μπορεί να αλλοιώσει τα ακατάλληλα πλαστικά δοχεία, ενώ τα γυάλινα δοχεία μπορεί να σπάσουν.
- Ελέγξτε για την κατάσταση των δοχείων πριν τον εφοδιασμό – ειδικά για σκουριά σε μεταλλικά δοχεία.

Για την ασφάλεια σας, στα πρατήρια μπορείτε να δανειστείτε κατάλληλο δοχείο καυσίμου σε περίπτωση που θέλετε να αποφύγετε να προμηθευτείτε.

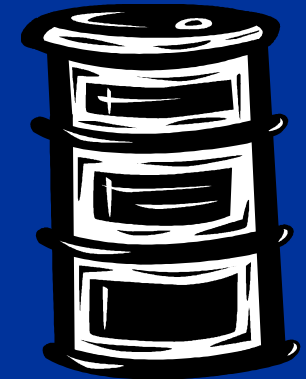
Αποφύγετε την πλήρωση ακατάλληλων δοχείων - χωρίς σήμανση - με καύσιμα από αντλίες καυσίμων.



Πλήρωση δοχείων μεταφοράς καυσίμων

Για τη δική σας ασφάλεια και την ασφάλεια του προσωπικού, ακολουθήστε πιστά τις παρακάτω οδηγίες:

- Η πλήρωση των κατάλληλων δοχείων πρέπει να γίνεται στο έδαφος - αυτό επιτρέπει την εκφόρτιση του στατικού ηλεκτρισμού που δημιουργείται - σε ανοιχτό χώρο.
- Πριν την έναρξη του εφοδιασμού φέρτε σε επαφή το ακροσωλήνιο με το στόμιο του δοχείου και διατηρείστε αυτή την επαφή μέχρι το τέλος του εφοδιασμού.
- Χρησιμοποιείτε χαμηλή ροή κατά τον ανεφοδιασμό και μη το γεμίζετε πλήρως ώστε να αποφύγετε την αναπήδηση του καυσίμου εκτός δοχείου και αυξημένη δημιουργία στατικού ηλεκτρισμού.



Ασφαλής χειρισμός καυσίμων

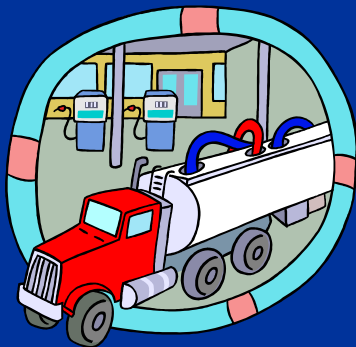
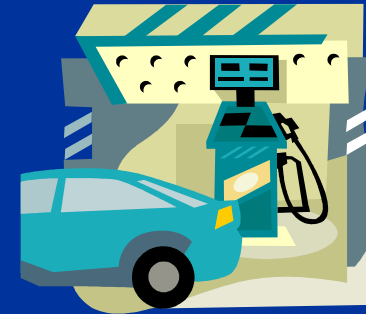
Ανεφοδιασμός οχημάτων

Να είστε ιδιαίτερα προσεκτικοί όταν ανοίγετε το καπάκι του ρεζερβουάρ καυσίμου σε οχήματα.



Κάτω από συγκεκριμένες ξηρές και ζεστές συνθήκες, οι στατικές εκκενώσεις από διάφορα ρούχα μπορεί να προκαλέσουν την ανάφλεξη των αναθυμιάσεων του καυσίμου στο στόμιο του ρεζερβουάρ.

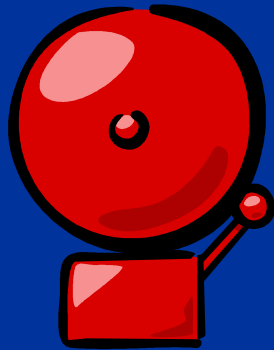
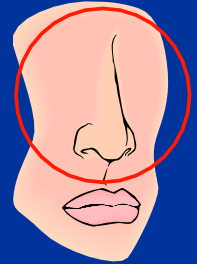
Βεβαιωθείτε ότι έχει απομακρυνθεί το ακροσωλήνιο εφοδιασμού από το ρεζερβουάρ πριν την εκκίνηση του οχήματός σας.



Για την ασφάλειά σας, αλλά και του προσωπικού μην εισέρχεστε στο πρατήριο όταν αυτό ανεφοδιάζεται με καύσιμα από βυτιοφόρο.

Πρατήρια Υγραερίου (LPG)

Το υγραέριο είναι άχρωμο και έχει μια χαρακτηριστική μυρωδιά ώστε να είναι εύκολος ο εντοπισμός διαρροών.



Σε περίπτωση εντοπισμού μιας διαρροής υγραερίου, ενεργοποιήστε το συναγερμό κινδύνου και ενημερώστε το προσωπικό.

Βάσει νόμου, τα πρατήρια καυσίμων απαγορεύεται να γεμίζουν φιάλες.

Προτού συνδέσετε το αυτοκίνητό σας, να κάνετε πάντα έλεγχο ότι το σημείο πλήρωσης και το ακροφύσιο του οχήματος είναι καθαρά και σε καλή κατάσταση.

Κατά τη σύνδεση του ακροφυσίου, να επιβεβαιώσετε ότι δεν έχει γίνει λανθασμένη σύνδεση.



Αποφυγή στατικού ηλεκτρισμού

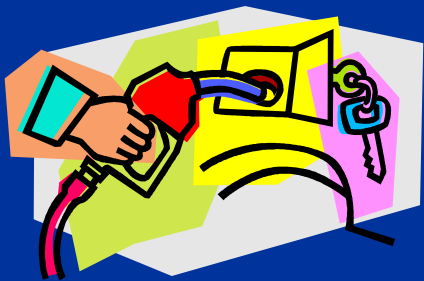
Οδηγίες για την αποφυγή

Το προσωπικό των πρατηρίων χρησιμοποιεί κατάλληλη ενδυμασία για την αποφυγή στατικού ηλεκτρισμού και βρίσκεται εκεί για να σας εξυπηρετήσει. Σε περίπτωση που επιχειρήσετε να κάνετε μόνοι σας τον ανεφοδιασμό του οχήματος, κάντε αποφόρτιση του στατικού ηλεκτρισμού μακριά από το στόμιο εφοδιασμού (για παράδειγμα αγγίζοντας τα μεταλλικά σημεία του αυτοκινήτου) προτού αγγίξετε την αντλία καυσίμου ή το στόμιο του ρεζερβουάρ. Αποφορτιστείτε και όταν προσεγγίζετε το χώρο ανεφοδιασμού για να πληρώσετε τον υπάλληλο.



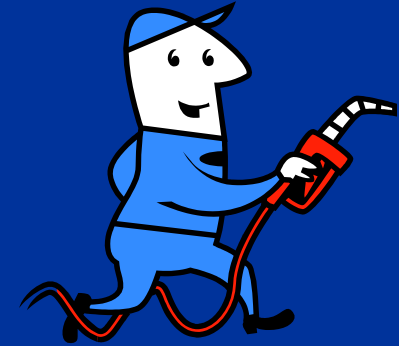
ΜΗΝ εισέρχεστε στο αυτοκίνητο κατά τη διάρκεια του ανεφοδιασμού - περιμένετε απ' έξω. Αν δεν το αποφύγετε πραγματοποιείτε την παραπάνω αποφόρτιση αγγίζοντας τα μεταλλικά σημεία του αυτοκινήτου.

Να κάνετε χρήση μόνο του διακόπτη ανεφοδιασμού της αντλίας βενζίνης και ποτέ μην αφήνετε τα ακροφύσια χωρίς επιτήρηση.



Κατανόηση του στατικού ηλεκτρισμού

Κάτω από συνθήκες ξηρού κλίματος, ευνοείται η δημιουργία στατικού ηλεκτρισμού. Κύρια αιτία η τριβή του καυσίμου με τον σωλήνα, η πτώση του καυσίμου και η ανάδευση του στο ρεζερβουάρ κατά τον ανεφοδιασμό.

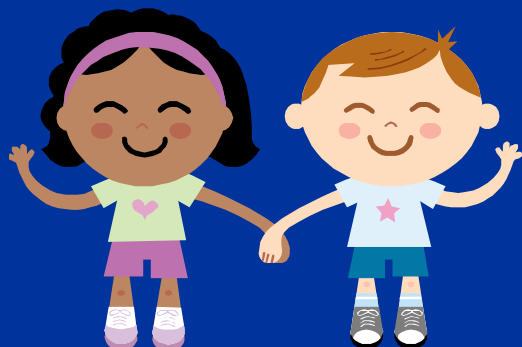


Ο στατικός ηλεκτρισμός μπορεί να δημιουργηθεί όταν εισέρχεστε στο όχημα, κατά τη διάρκεια του ανεφοδιασμού.

Όταν επιστρέψετε για να πιάσετε την αντλία, μπορεί να γίνει αποφόρτιση του στατικού ηλεκτρισμού στο σημείο πλήρωσης, με αποτέλεσμα την ανάφλεξη των αναθυμιάσεων του καυσίμου και την πρόκληση πυρκαγιάς.

Ασφαλής οδήγηση στο πρατήριο

Τηρείστε τις βασικές αρχές ασφαλείας για την οδήγηση στους χώρους του πρατηρίου. Οι χώροι των πρατηρίων καυσίμων που διέρχονται οχήματα έχουν αυξημένη κίνηση. Μειώστε την ταχύτητά σας κατά την είσοδο στο πρατήριο. Κάντε σωστή χρήση των εισόδων-εξόδων του πρατηρίου για να αποφύγετε την τλαιπωρία και την έκθεσή σας σε κίνδυνο. Απομακρυνθείτε από το πρατήριο με χαμηλή ταχύτητα και δώστε ιδιαίτερη προσοχή στα διερχόμενα οχήματα και πεζούς.



Παιδιά

Οι χώροι που διέρχονται τα οχήματα στο πρατήριο μπορεί να είναι επικίνδυνοι. Απόλυτη προσοχή στα παιδιά που συνοδεύετε. Να αφαιρείτε τα κλειδιά του οχήματος όταν εξέρχεστε, να σβήνετε τον κινητήρα και να ασφαρίζετε το όχημα με χειρόφρενο και ταχύτητα.

Η ασφάλεια σας έρχεται πρώτη

Τα πρότυπα υγείας και ασφάλειας στα πρατήρια καυσίμων των μελών του Συνδέσμου είναι υψηλά. Ωστόσο, πρέπει πάντοτε να είστε προσεκτικοί για ενδεχόμενους κινδύνους. Μελετήστε τους βασικούς κανόνες και διαδικασίες ασφαλείας.

Λίστα ελέγχου ασφαλείας

Προτού μπείτε στο πρατήριο καυσίμων:

- Σβήστε τα τσιγάρα σας.
- Κλείστε τα φώτα πορείας (και κάθε φλόγα).
- Μειώστε την ταχύτητα κατά την είσοδο και έξοδο από τα πρατήρια.



Όσο βρίσκεστε εντός του πρατηρίου καυσίμων:

- Κλείστε τον κινητήρα του αυτοκινήτου.
- Κλείστε το κινητό σας τηλέφωνο.
- Ανοίξτε με προσοχή το καπάκι του ρεζερβουάρ.
- Μην κάθεστε στη μοτοσικλέτα κατά τον ανεφοδιασμό της.
- Να γεμίζετε καύσιμα μόνο σε εγκεκριμένα δοχεία.
- Μην γεμίζετε δοχεία που βρίσκονται στο πορτμπαγκάζ, στην καρότσα ή στο εσωτερικό οχημάτων.

